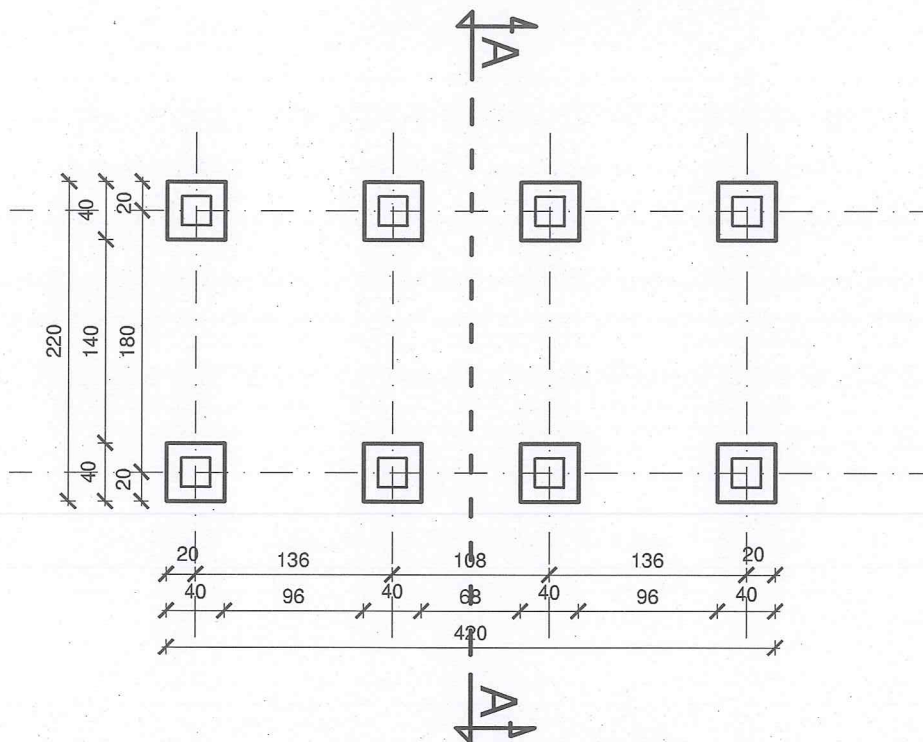
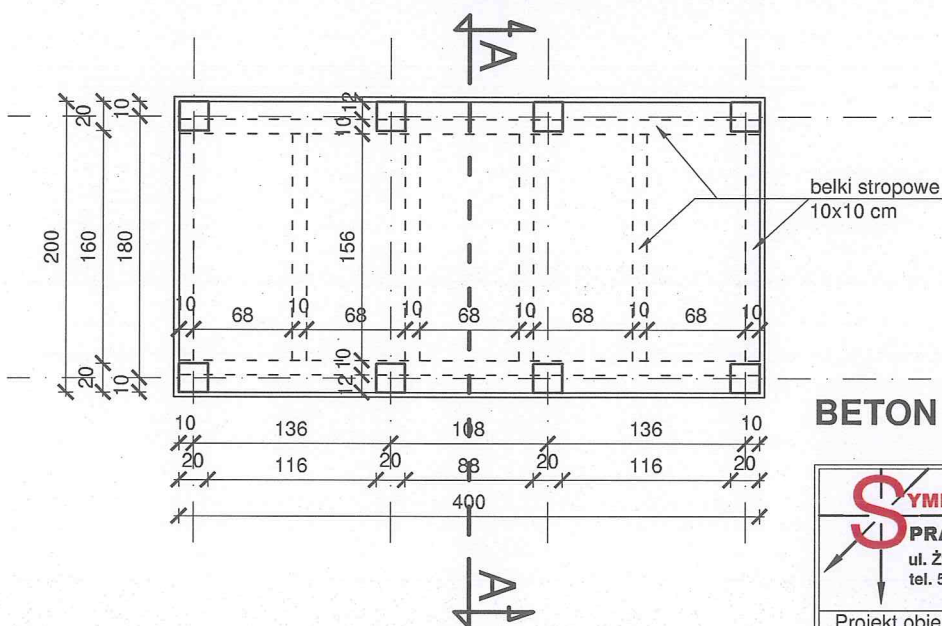


# CZATOWNIA DO OBSERWACJI PTAKÓW cz.1

## RZUT FUNDAMENTÓW



## RZUT BELEK PODŁOGOWYCH

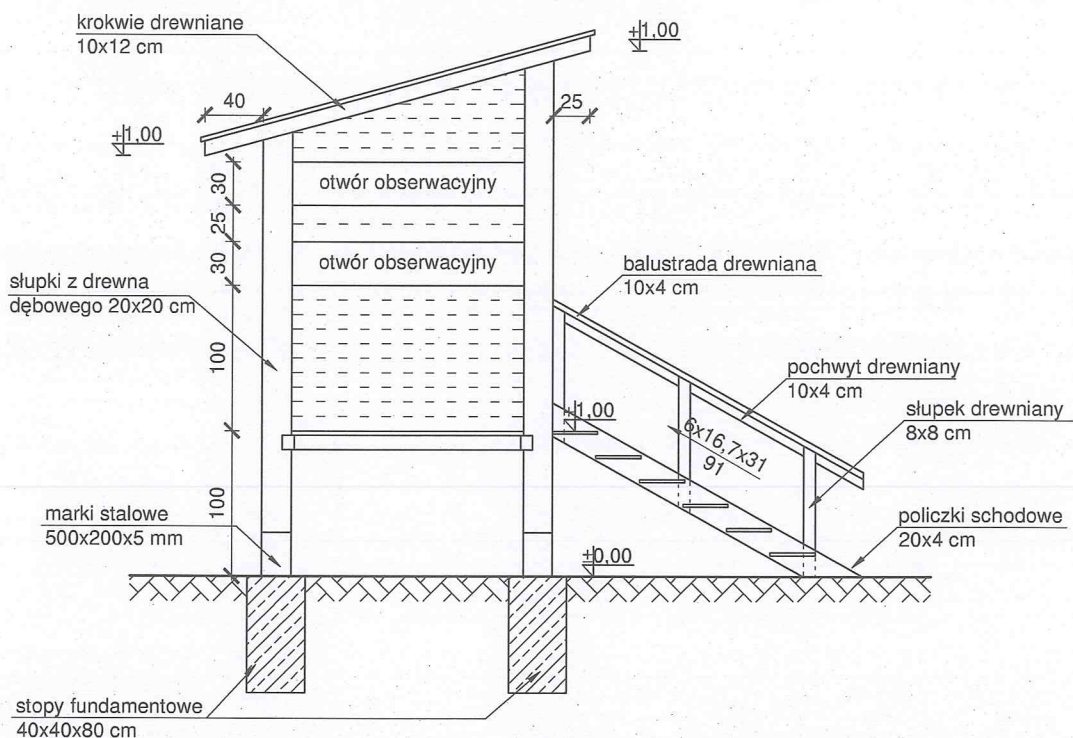


**BETON C16/20 (B20)**

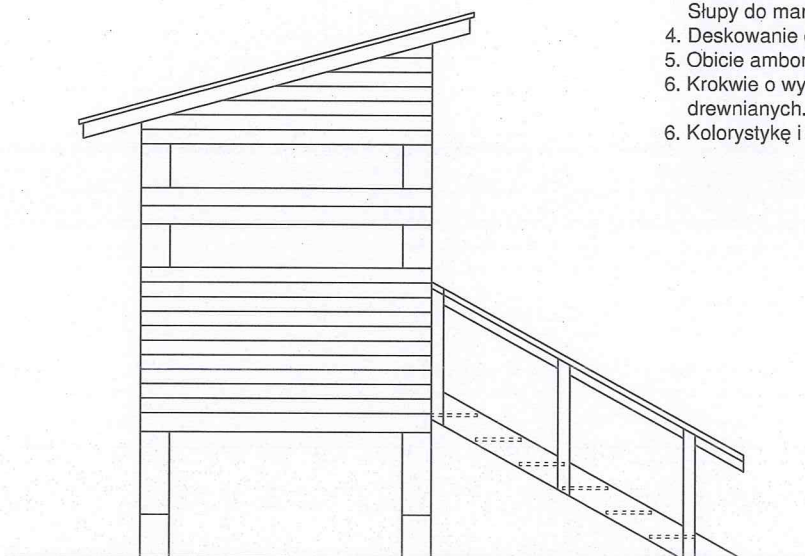
<b>SYMETRIA MARLENA SŁOMIŃSKA</b> <b>PRACOWNIA PROJEKTOWA</b> ul. Żwirki i Wigury 18/8, 89-620 Chojnice tel. 500 168 547	
Projekt obiektów małej architektury i elementów infrastruktury turystycznej dla Zaborskiego Parku Krajobrazowego	
Inwestor:	Zaborski Park Krajobrazowy ul. Turystyczna 10, 89-606 Charzykowy
Projektant:	mgr inż. Mirosław Kubiszewski upr. UAN-KZ-7210/23/87
Asystent projektanta:	mgr inż. Marlena Słomińska upr. POM/0171/OWOK/13
Rys. nr:	CZATOWNIA DO OBSERWACJI PTAKÓW cz. 1
Data:	10.12.2017
Skala:	1:50

# CZATOWNIA DO OBSERWACJI PTAKÓW cz.2

## PRZEKRÓJ A-A



## ELEWACJA BOCZNA



### UWAGI:

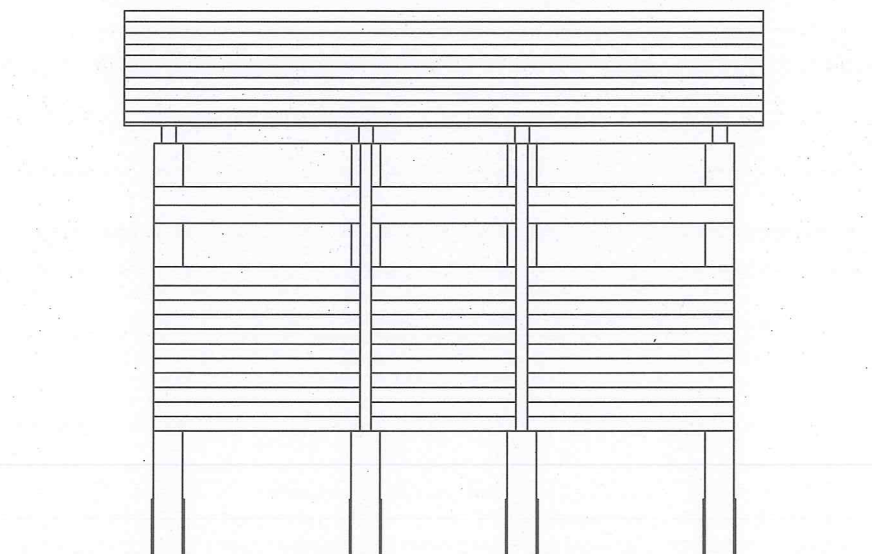
1. Wszystkie elementy należy zaimpregnować grzybo, bakterioodporno i ogniochronnie.
2. W trakcie betonowania stóp fundamentowych należy osadzić w nich płaskowniki stalowe (będące obejmami dla słupów) o wymiarach 500x200x5 mm na głębokość 20 cm. Słupy do marek stalowych zamocować przy pomocy śrub 2xM12.
4. Deskowanie daszku wykonać z desek gr. 32 mm na zakład.
5. Obicie ambony wykonać z desek gr. 32 mm na zakład.
6. Krokwie o wymiarach 10x12 opierają się bezpośrednio na słupach drewnianych.
6. Kolorystykę i szczegóły uzgodnić z Inwestorem!

## BETON C16/20 (B20)

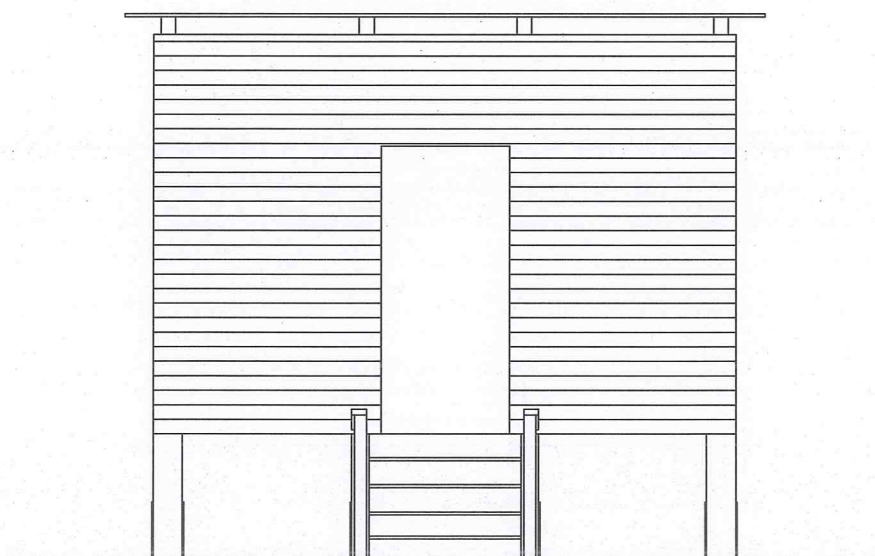
 <b>SYMETRIA MARLENA SŁOMIŃSKA</b> <b>PRACOWNIA PROJEKTOWA</b> ul. Żwirki i Wigury 18/8, 89-620 Chojnice tel. 500 168 547			
		Projekt obiektów małej architektury i elementów infrastruktury turystycznej dla Zaborskiego Parku Krajobrazowego	
Inwestor:	Zaborski Park Krajobrazowy ul. Turystyczna 10, 89-606 Charzykowy		
Projektant:			
Asystent projektanta:	mgr inż. Marlena Słomińska upr. POM/0171/OWOK/13		
Rys. nr:	13		
Data:	10.12.2017		
Skala:	1:50		

# CZATOWNIA DO OBSERWACJI PTAKÓW cz.3

## ELEWACJA TYLNA



## ELEWACJA FRONTOWA



**BETON C16/20 (B20)**

 <b>SYMETRIA MARLENA SŁOMIŃSKA</b> <b>PRACOWNIA PROJEKTOWA</b> ul. Żwirki i Wigury 18/8, 89-620 Chojnice tel. 500 168 547	
Projekt obiektów małej architektury i elementów infrastruktury turystycznej dla Zaborskiego Parku Krajobrazowego	
Inwestor:	Zaborski Park Krajobrazowy ul. Turystyczna 10, 89-606 Charzykowy
Projektant:	mgr inż. Mirosław Kubiszewski upr. UAN-KZ-7210/23/87
Asystent projektanta:	mgr inż. Marlena Słomińska upr. POM/0171/OWOK/13
Rys. nr:	14
CZATOWNIA DO OBSERWACJI PTAKÓW cz. 3	
Data:	10.12.2017
Skala:	1:50