

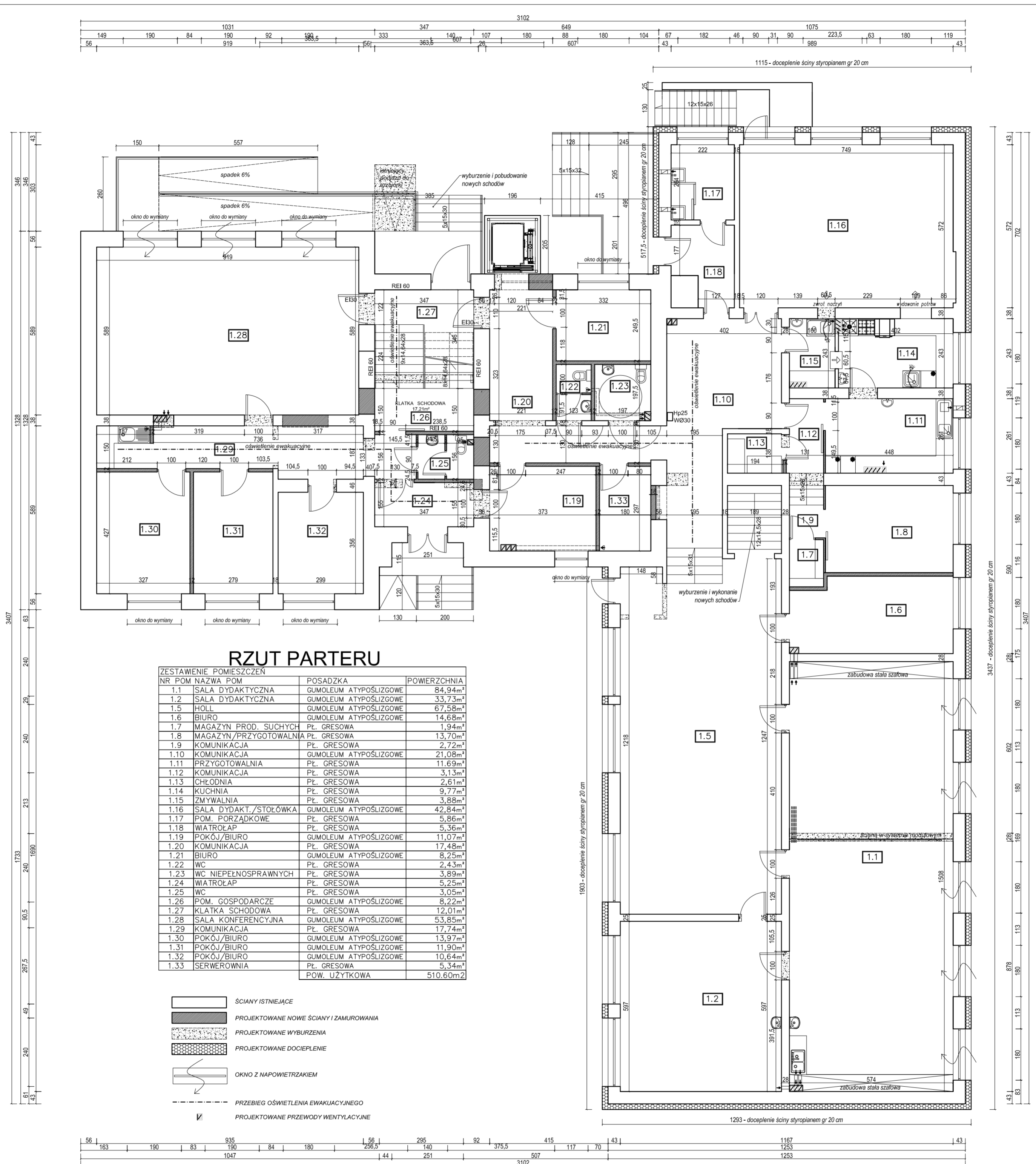
RZUT PIWNIC

ZESTAWIENIE POMIESZCZEŃ			
NR POM	NAZWA POM	POSADZKA	POWIERZCHNIA
0.1	MAGAZYN POŚCIELI	PL. GRESOWA	9,70m ²
0.2	PRALNIA I SUSZARNIA	PL. GRESOWA	7,91m ²
0.3	KORYTARZ	PL. GRESOWA	4,55m ²
0.4	MAGAZYN ZASOBÓW	PL. GRESOWA	25,91m ²
0.5	ŁAZIENKA	PL. GRESOWA	4,26m ²
0.6	POM. SOCJALNE	PL. GRESOWA	3,62m ²
0.7	KOMUNIKACJA	PL. GRESOWA	12,79m ²
0.8	TOALETA DZIEWCZĄT	PL. GRESOWA	14,98m ²
0.9	TOALETA CHŁOPCÓW	PL. GRESOWA	13,95m ²
0.10	KOMUNIKACJA	PL. GRESOWA	12,76m ²
0.11	POM. GOSPODARCZE	PL. GRESOWA	12,02m ²
0.12	SZATNIA	PL. GRESOWA	17,07m ²
0.13	POM. GOSPODARCZE	PL. GRESOWA	4,42m ²
0.14	POM. GOSPODARCZE	PL. GRESOWA	4,95m ²
POW. UŻYTKOWA			148,89 m ²

- ŚCIANY ISTNIEJĄCE
- PROJEKTOWANE NOWE ŚCIANY I ZAMUROWANIA
- PROJEKTOWANE WYBURZENIA
- PROJEKTOWANE DOCIEPLENIE
docieplenie ścian piwnicy najstarszej części budynku zabezpieczyć od góry opierzeniem
- dopuszcza się wykonanie izolacji od wewnątrz budynku
- OKNO Z NAPONIETRZAKIEM
- PRZEBIEG OŚWIETLENIA EWAKUACYJNEGO
- PROJEKTOWANE PRZEWODY WENTYLACYJNE

RZUT PIWNIC PROGRAM FUNKC.-UŻYTKOWY

		UTWORZENIE CENTRUM EDUKACJI EKOLOGICZNEJ	
		PROGRAM FUNKCJONALNO - UŻYTKOWY	
Rozbudowa, przebudowa i zmiana sposobu użytkowania budynku szkoły na cele CEE			
INWESTOR	GMINA KARTUZY 83-300 Kartuzy, ul. Hallera 1	11. 2019r.	SKALA 1:100
LOKALIZACJA	działka nr 444/1 obr. Staniszewo gm. Kartuzy		
TYTUŁ RYS.	RZUT PIWNIC	RYS. NR 1	
PROJEKOWAŁ:	mgr inż. Joanna Wesolowicz - Knop upr. bud. POM/0092/POOK/06		



RZUT PARTERU

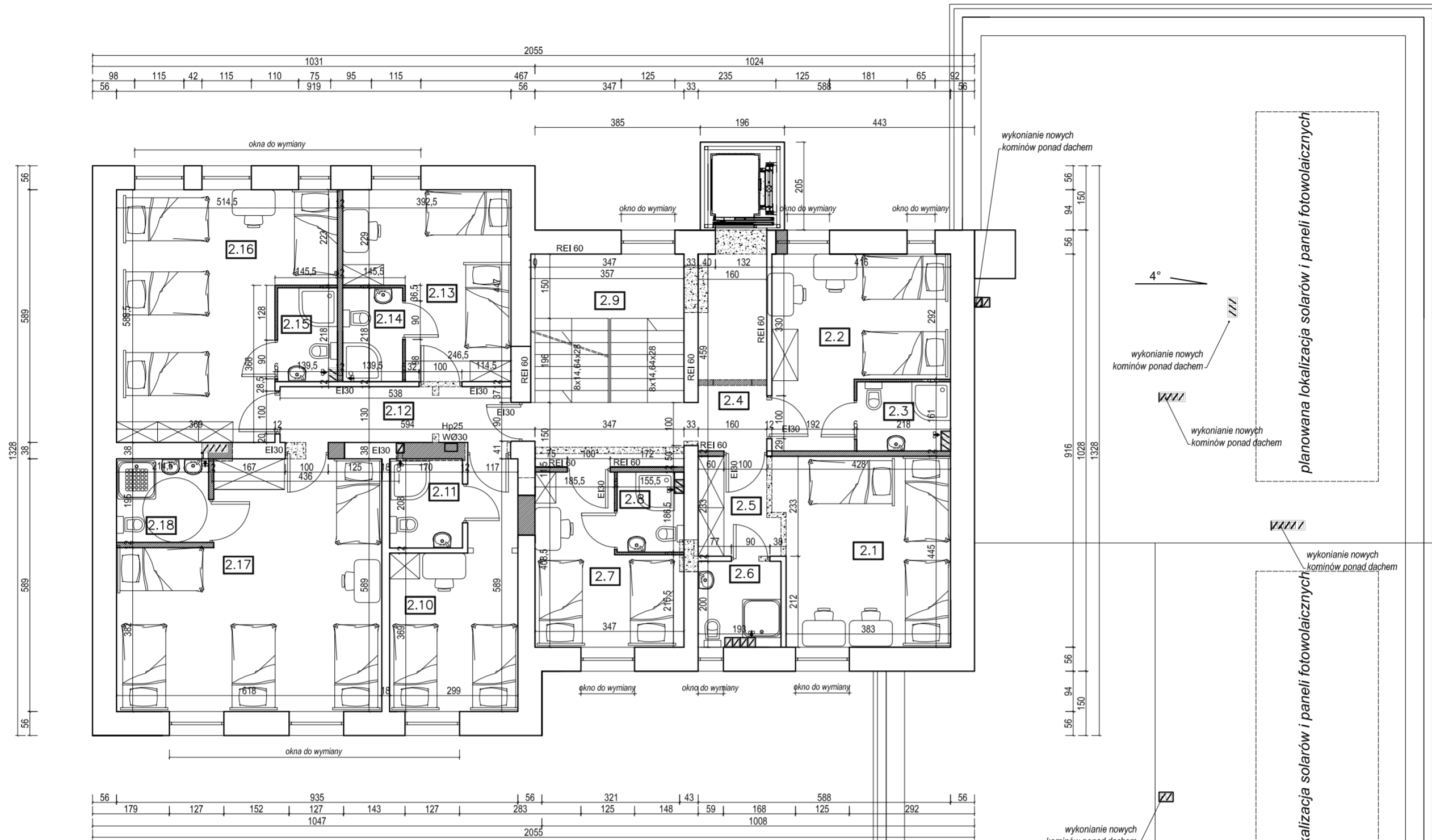
NR POM	NAZWA POM	POSADZKA	POWIERZCHNIA
1.1	SALA DYDAKTYCZNA	GUMOLEUM ATYPOŚLIZGOWE	84,94m ²
1.2	SALA DYDAKTYCZNA	GUMOLEUM ATYPOŚLIZGOWE	33,73m ²
1.5	HOLL	GUMOLEUM ATYPOŚLIZGOWE	67,58m ²
1.6	BIURO	GUMOLEUM ATYPOŚLIZGOWE	14,68m ²
1.7	MAGAZYN PROD. SUCHYCH	PL. GRESOWA	1,94m ²
1.8	MAGAZYN/PRZYGOTOWALNIA	PL. GRESOWA	13,70m ²
1.9	KOMUNIKACJA	PL. GRESOWA	2,72m ²
1.10	KOMUNIKACJA	GUMOLEUM ATYPOŚLIZGOWE	21,08m ²
1.11	PRZYGOTOWALNIA	PL. GRESOWA	11,69m ²
1.12	KOMUNIKACJA	PL. GRESOWA	3,13m ²
1.13	CHŁODNIA	PL. GRESOWA	2,61m ²
1.14	KUCHNIA	PL. GRESOWA	9,77m ²
1.15	ZMYWALNIA	PL. GRESOWA	3,88m ²
1.16	SALA DYDAKT./STOŁÓWKA	GUMOLEUM ATYPOŚLIZGOWE	42,84m ²
1.17	POM. PORZĄDKOWE	PL. GRESOWA	5,86m ²
1.18	WIATROŁAP	PL. GRESOWA	5,36m ²
1.19	POKÓJ/BIURO	GUMOLEUM ATYPOŚLIZGOWE	11,07m ²
1.20	KOMUNIKACJA	PL. GRESOWA	17,48m ²
1.21	BIURO	GUMOLEUM ATYPOŚLIZGOWE	8,25m ²
1.22	WC	PL. GRESOWA	2,43m ²
1.23	WC NIEPEŁNOSPRAWNYCH	PL. GRESOWA	3,89m ²
1.24	WIATROŁAP	PL. GRESOWA	5,25m ²
1.25	WC	PL. GRESOWA	3,05m ²
1.26	POM. GOSPODARCZE	GUMOLEUM ATYPOŚLIZGOWE	8,22m ²
1.27	KLATKA SCHODOWA	PL. GRESOWA	12,01m ²
1.28	SALA KONFERENCYJNA	GUMOLEUM ATYPOŚLIZGOWE	53,85m ²
1.29	KOMUNIKACJA	PL. GRESOWA	17,74m ²
1.30	POKÓJ/BIURO	GUMOLEUM ATYPOŚLIZGOWE	13,97m ²
1.31	POKÓJ/BIURO	GUMOLEUM ATYPOŚLIZGOWE	11,90m ²
1.32	POKÓJ/BIURO	GUMOLEUM ATYPOŚLIZGOWE	10,64m ²
1.33	SERWEROWNIA	PL. GRESOWA	5,34m ²
		POW. UŻYTKOWA	510,60m ²

- SCIANY ISTNIEJĄCE
- PROJEKTOWANE NOWE SCIANY I ZAMUROWANIA
- PROJEKTOWANE WYBURZENIA
- PROJEKTOWANE DOCIEPLENIE
- OKNO Z NAWIETRZAKIEM
- PRZEBIEG OŚWIETLENIA EWAKUACYJNEGO
- PROJEKTOWANE PRZEWODY WENTYLACYJNE

RZUT PARTERU
PROGRAM FUNKC.-UŻYTKOWY



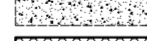
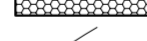
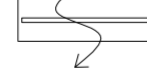
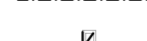

UTWORZENIE CENTRUM EDUKACJI EKOLOGICZNEJ
PROGRAM FUNKCJONALNO - UŻYTKOWY
Rozbudowa, przebudowa i zmiana sposobu
użytkowania budynku szkoły na cele CEE

INWESTOR	GMINA KARTUZY 83-300 Kartuzy, ul. Hallera 1	11. 2019r. SKALA 1:100
LOKALIZACJA	działka nr 444/1 obr. Staniszewo gm. Kartuzy	
TYTUŁ RYS.	RZUT PARTERU	RYS. NR 2
PROJEKOWAŁ:	mgr inż. Joanna Wesolowicz - Knop upr. bud. POM/0092/POOK/06	




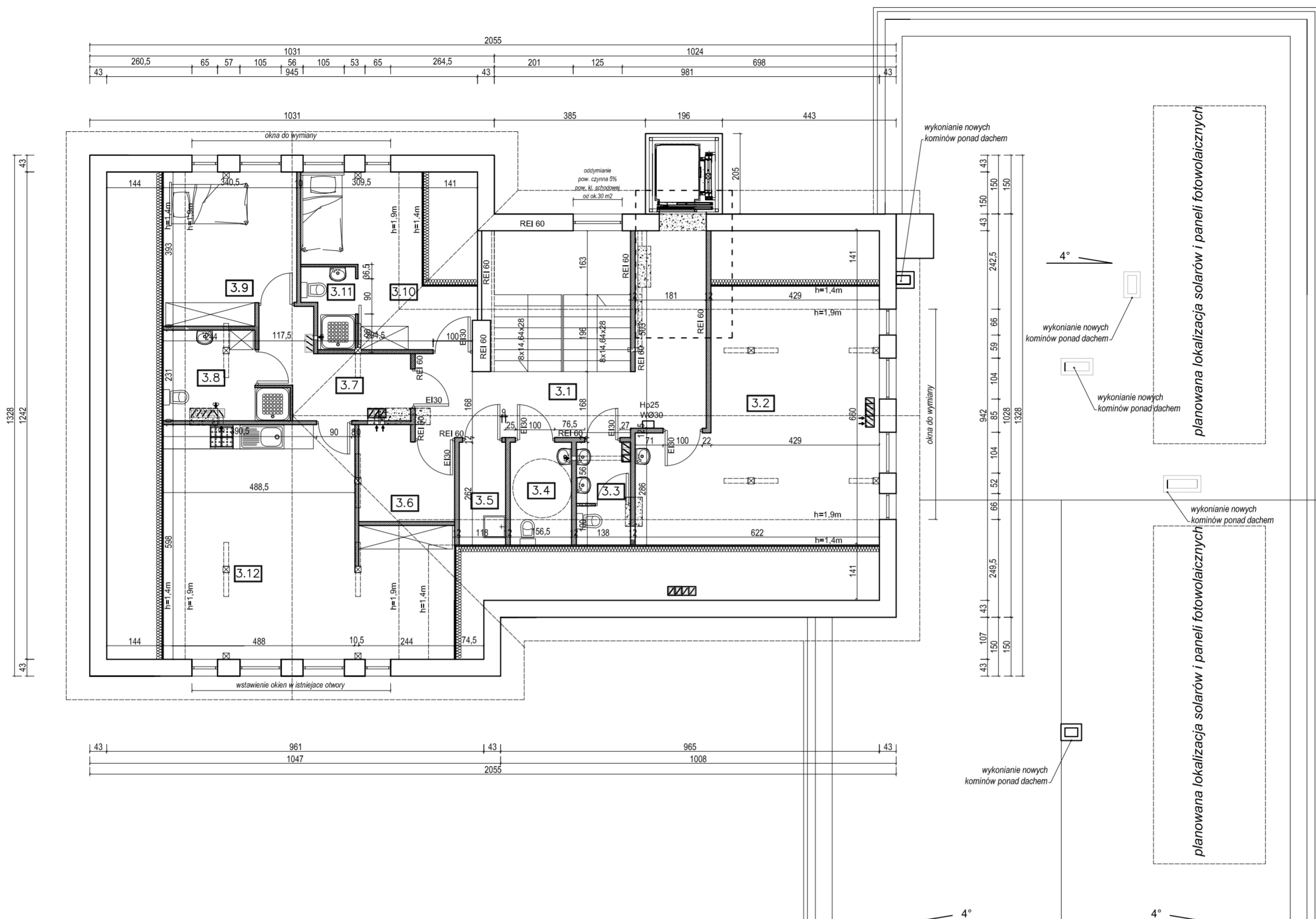
RZUT PIĘTRA

ZESTAWIENIE POMIESZCZEŃ			
NR. POM.	NAZWA POM.	POSADZKA	POWIERZCHNIA
2.1	POKÓJ	PL. GRESOWA	22,94m ²
2.2	POKÓJ	PL. GRESOWA	15,10m ²
2.3	ŁAZIENKA	PL. GRESOWA	3,40m ²
2.4	KOMUNIKACJA	PL. GRESOWA	12,84m ²
2.5	KOMUNIKACJA	PL. GRESOWA	4,30m ²
2.6	ŁAZIENKA	PL. GRESOWA	3,84m ²
2.7	POKÓJ	PL. GRESOWA	11,05m ²
2.8	ŁAZIENKA	PL. GRESOWA	2,13m ²
2.9	KŁATKA SCHODOWA	PL. GRESOWA	17,46m ²
2.10	POKÓJ	PL. GRESOWA	12,03m ²
2.11	ŁAZIENKA	PL. GRESOWA	3,47m ²
2.12	KOMUNIKACJA	PL. GRESOWA	6,99m ²
2.13	POKÓJ	PL. GRESOWA	14,73m ²
2.14	ŁAZIENKA	PL. GRESOWA	2,59m ²
2.15	ŁAZIENKA	PL. GRESOWA	2,59m ²
2.16	POKÓJ	PL. GRESOWA	25,34m ²
2.17	POKÓJ	PL. GRESOWA	31,70m ²
2.18	ŁAZIENKA	PL. GRESOWA	4,15m ²
		POW. UŻYTKOWA	194,06 m ²
		POW. CAŁKOWITA	194,06 m ²
		POW. CAŁKOWITA	492,40 m ³

-  ŚCIANY ISTNIEJĄCE
-  PROJEKTOWANE NOWE ŚCIANY I ZAMUROWANIA
-  PROJEKTOWANE WYBURZENIA
-  PROJEKTOWANE DOCIEPLENIE
-  OKNO Z NAPONIETRZAKIEM
-  PRZEBIEG OŚWIETLENIA EWAKUACYJNEGO
-  PROJEKTOWANE PRZEWODY WENTYLACYJNE

RZUT PIĘTRA PROGRAM FUNKC.-UŻYTKOWY

 KUCHTA I KNOP <small>WYŁĄCZONA PRACOWNIA PROJEKTOWA</small>	UTWORZENIE CENTRUM EDUKACJI EKOLOGICZNEJ PROGRAM FUNKCJONALNO - UŻYTKOWY Rozbudowa, przebudowa i zmiana sposobu użytkowania budynku szkoły na cele CEE	
	INWESTOR	GINA KARTUZY 83-300 Kartuzy, ul. Hallera 1
LOKALIZACJA	działka nr 444/1 obr. Staniszewo gm. Kartuzy	
TYTUŁ RYS.	RZUT PIĘTRA	RYŚ. NR 3
PROJEKOWAŁ:	mgr inż. Joanna Wesolowicz - Knop upr. bud. POM/0092/POOK/06	



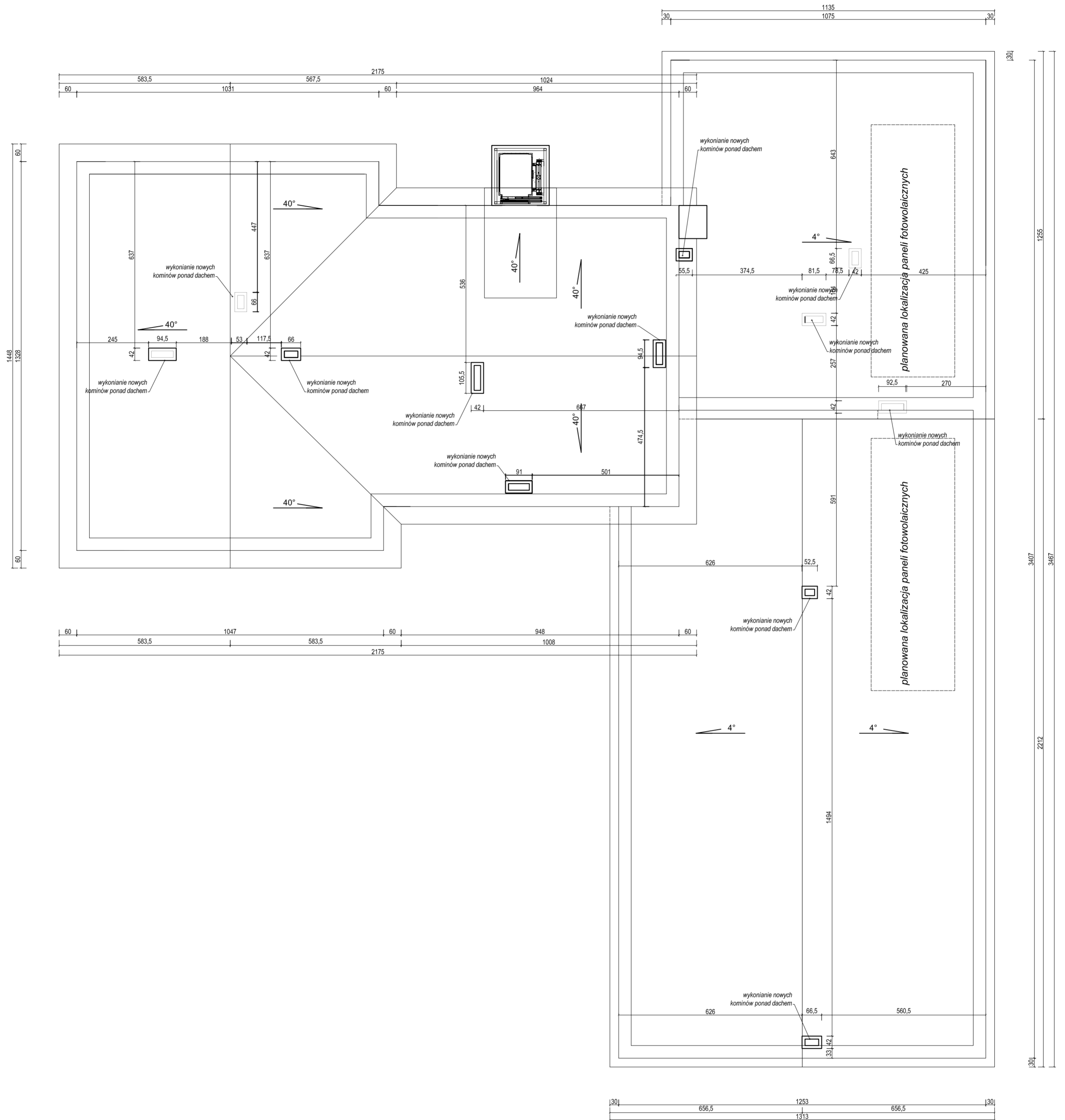
RZUT PODDASZA

ZESTAWIENIE POMIESZCZEŃ			
NR POM	NAZWA POM	POSADZKA	POWIERZCHNIA
3.1	KOMUNIKACJA	GUMOLEUM ATYPOŚLIZGOWE	25,13m ²
3.2	SALA WYKLADOWA	GUMOLEUM ATYPOŚLIZGOWE	60,65m ²
3.3	WC	GUMOLEUM ATYPOŚLIZGOWE	3,60m ²
3.4	WC	GUMOLEUM ATYPOŚLIZGOWE	3,70m ²
3.5	POM. PORZĄDKOWE	GUMOLEUM ATYPOŚLIZGOWE	2,32m ²
3.6	MAGAZYNEK	GUMOLEUM ATYPOŚLIZGOWE	5,48m ²
3.7	KOMUNIKACJA	PL. GRESOWA	7,33m ²
3.8	ŁAZIENKA	PL. GRESOWA	4,72m ²
3.9	POKÓJ	PANEL PODŁOGOWY	10,54m ²
3.10	POKÓJ - IZOLATKA	GUMOLEUM ATYPOŚLIZGOWE	9,97m ²
3.11	ŁAZIENKA	PL. GRESOWA	2,43m ²
3.12	POKÓJ+ANEKS KUCHENNY	PANEL PODŁOGOWY/PL. GRESOWA	29,54m ²
		POW. UŻYTKOWA	162,41 m ²


- ŚCIANY ISTNIEJĄCE
- PROJEKTOWANE NOWE ŚCIANY I ZAMUROWANIA
- PROJEKTOWANE WYBURZENIA
- PROJEKTOWANE DOCIEPLENIE
- OKNO Z NAPONIETRZAKIEM
- PRZEBIEG OŚWIETLENIA EWAKUACYJNEGO
- PROJEKTOWANE PRZEWODY WENTYLACYJNE

RZUT PODDASZA PROGRAM FUNKC.-UŻYTKOWY

	UTWORZENIE CENTRUM EDUKACJI EKOLOGICZNEJ PROGRAM FUNKCJONALNO - UŻYTKOWY Rozbudowa, przebudowa i zmiana sposobu użytkowania budynku szkoły na cele CEE	
	INWESTOR	GMINA KARTUZY 83-300 Kartuzy, ul. Hallera 1
LOKALIZACJA	działka nr 444/1 obr. Staniszewo gm. Kartuzy	
TYTUŁ RYS.	RZUT PARTERU	RYŚ. NR 4
PROJEKOWAŁ:	mgr inż. Joanna Wesolowicz - Knop upr. bud. POM/0092/POOK/06	
		11. 2019r. SKALA 1:100



**RZUT POŁĄCI DACHOWEJ
PROGRAM FUNKC.-UŻYTKOWY**

		UTWORZENIE CENTRUM EDUKACJI EKOLOGICZNEJ PROGRAM FUNKCJONALNO - UŻYTKOWY Rozbudowa, przebudowa i zmiana sposobu użytkowania budynku szkoły na cele CEE
INWESTOR	GINA KARTUZY 83-300 Kartuzy, ul. Hallera 1	11.2019r. SKALA 1:100
LOKALIZACJA	działka nr 444/1 obr. Staniszewo gm. Kartuzy	
TYTUŁ RYS.	RZUT POŁĄCI DACHOWEJ	RYS. NR 5
PROJEKOWAŁ:	mgr inż. Joanna Wesolowicz - Knop upr. bud. POM/0092/POOK/06	

uwaga: wprowadzenie nowych kominów może wymusić wzmocnienie lub przebudowę konstrukcji dachu




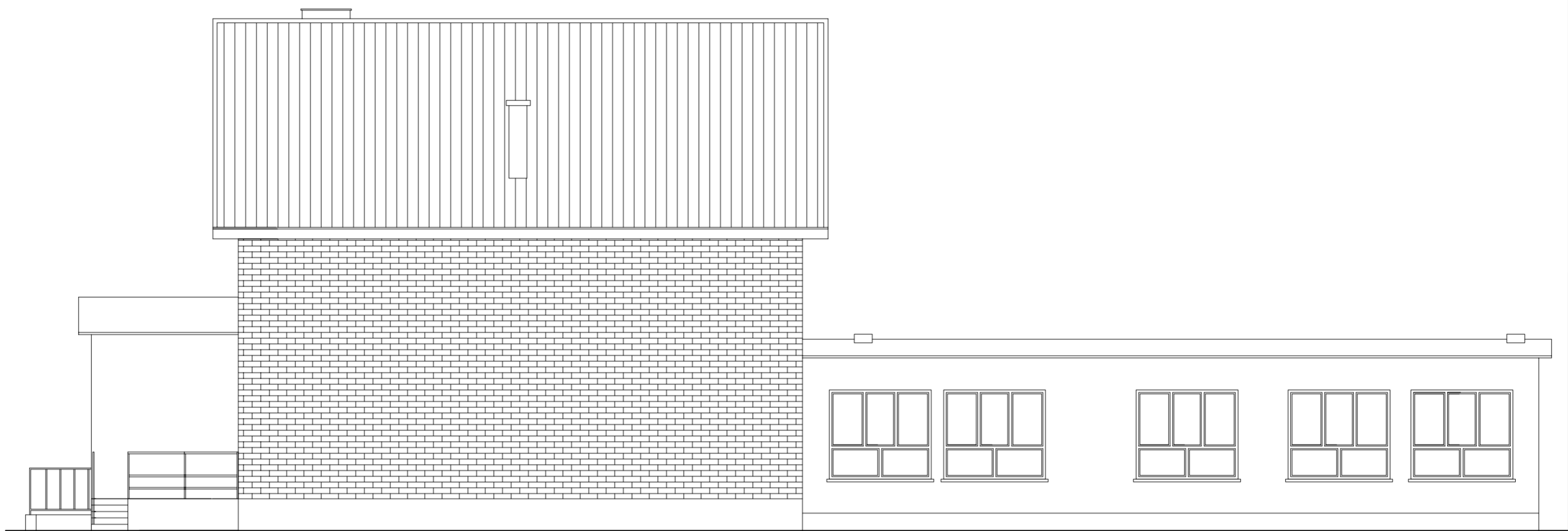
ELEWACJA TYLNA



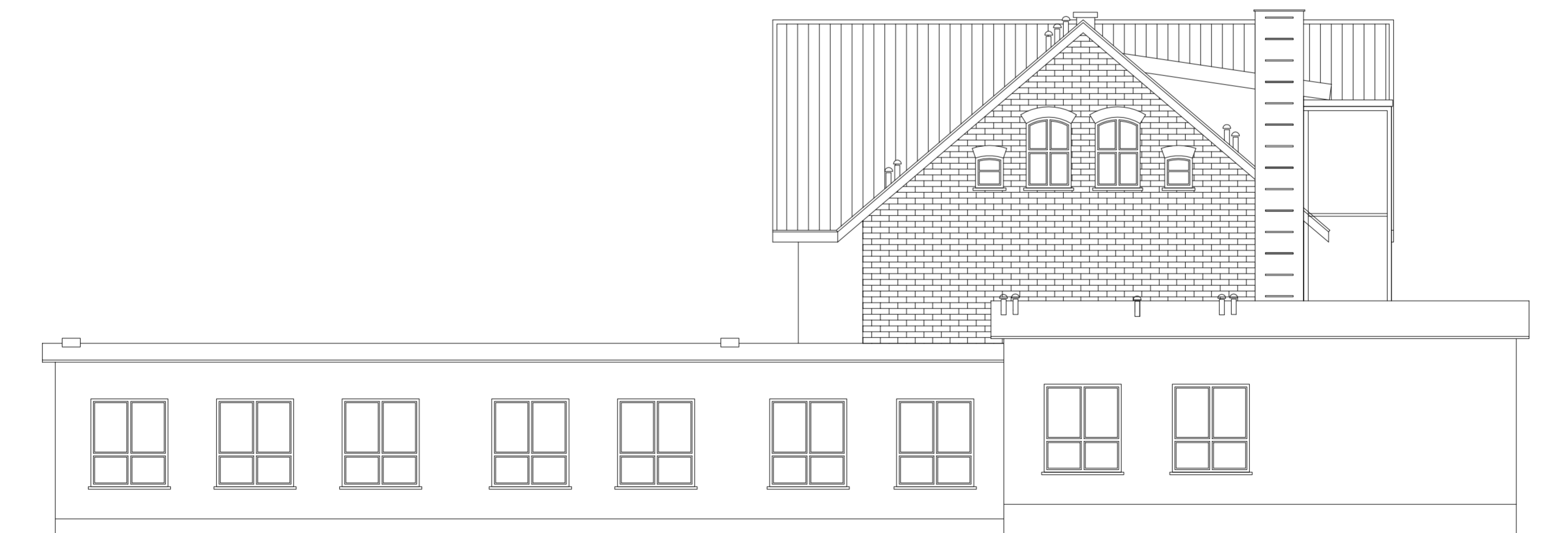
ELEWACJA FRONTOWA

ELEWACJE
PROGRAM FUNKC.-UŻYTKOWY

		UTWORZENIE CENTRUM EDUKACJI EKOLOGICZNEJ PROGRAM FUNKCJONALNO - UŻYTKOWY Rozbudowa, przebudowa i zmiana sposobu użytkowania budynku szkoły na cele CEE	
INWESTOR	GINA KARTUZY 83-300 Kartuzy, ul. Hallera 1	11. 2019r.	SKALA 1:100
LOKALIZACJA	działka nr 444/1 obr. Staniszewo gm. Kartuzy		
TYTUŁ RYS.	ELEWACJE	RYS. NR 6	
PROJEKOWAŁ:	mgr inż. Joanna Wesolowicz - Knop upr. bud. POM/0092/POOK/06		




ELEWACJA BOCZNA 1



ELEWACJA BOCZNA 2

ELEWACJE
PROGRAM FUNKC.-UŻYTKOWY

		UTWORZENIE CENTRUM EDUKACJI EKOLOGICZNEJ PROGRAM FUNKCJONALNO - UŻYTKOWY Rozbudowa, przebudowa i zmiana sposobu użytkowania budynku szkoły na cele CEE
INWESTOR	GMINA KARTUZY 83-300 Kartuzy, ul. Hallera 1	11. 2019r. SKALA 1:100
LOKALIZACJA	działka nr 444/1 obr. Staniszewo gm. Kartuzy	
TYTUŁ RYS.	ELEWACJE	RYS. NR 7
PROJEKOWAŁ:	mgr inż. Joanna Wesolowicz - Knop upr. bud. POM/0092/POOK/06	